

ส่วนที่ 3

แผนพัฒนาจังหวัด (พ.ศ. 2561– 2565) จังหวัดเลย

1. ยุทธศาสตร์ชาติ (พ.ศ.2561 – 2580)

วิสัยทัศน์ประเทศไทย “มั่นคง มั่งคั่ง ยั่งยืน”

ประเด็นยุทธศาสตร์การพัฒนาประเทศไทย มี 6 ประเด็น ได้แก่

ยุทธศาสตร์ที่ 1 : ด้านความมั่นคง

ยุทธศาสตร์ที่ 2 : การสร้างความสามารถในการแข่งขัน

ยุทธศาสตร์ที่ 3 : การพัฒนาและเสริมสร้างศักยภาพคน

ยุทธศาสตร์ที่ 4 : การสร้างโอกาสและความเสมอภาคและความเท่าเทียมกันทางสังคม

ยุทธศาสตร์ที่ 5 : การสร้างความเติบโตบนคุณภาพชีวิตที่เป็นมิตรต่อสิ่งแวดล้อม

ยุทธศาสตร์ที่ 6 : การปรับสมดุลและพัฒนาการบริหารจัดการภาครัฐ

แผนพัฒนาเศรษฐกิจและสังคมแห่งชาติ

ฉบับที่ 12

1. ยุทธศาสตร์การเสริมสร้างและพัฒนาศักยภาพทุนมนุษย์
2. ยุทธศาสตร์การสร้างความเป็นธรรมและลดความเหลื่อมล้ำในสังคม
3. ยุทธศาสตร์การสร้างความเข้มแข็งทางเศรษฐกิจและแข่งขันได้อย่างยั่งยืน
4. ยุทธศาสตร์การเติบโตที่เป็นมิตรกับสิ่งแวดล้อมเพื่อการพัฒนาอย่างยั่งยืน
5. ยุทธศาสตร์การเสริมสร้างความมั่นคงแห่งชาติเพื่อการพัฒนาประเทศสู่ความมั่งคั่งและยั่งยืน
6. ยุทธศาสตร์การบริหารจัดการในภาครัฐ การป้องกันการทุจริตประพฤติมิชอบและธรรมาภิบาลในสังคมไทย
7. ยุทธศาสตร์การพัฒนาโครงสร้างพื้นฐานและระบบโลจิสติกส์
8. ยุทธศาสตร์การพัฒนาวิทยาศาสตร์ เทคโนโลยี วิจัย และนวัตกรรม
9. ยุทธศาสตร์การพัฒนาภาค เมือง และพื้นที่เศรษฐกิจ
10. ยุทธศาสตร์ความร่วมมือระหว่างประเทศเพื่อการพัฒนา

2. นโยบายการบริหารราชการแผ่นดิน

รัฐบาลได้กำหนดนโยบายด้านต่างๆ 12 ด้าน โดยได้นำยุทธศาสตร์การพัฒนาประเทศว่าด้วยความเข้าใจ เข้าถึง และพัฒนาตามแนวพระราชดำริของพระบาทสมเด็จพระบรมชนกาธิเบศร มหาภูมิพลอดุลยเดชมหาราช รัชกาลที่ 9 พระบาทสมเด็จพระวชิรเกล้าเจ้าอยู่หัว รัชกาลที่ 10 และสมเด็จพระนางเจ้าสิริกิติ์ พระบรมราชินีนาถ พระบรมราชชนนีพันปีหลวง เป็นสำคัญ ใช้หลักปรัชญาของเศรษฐกิจพอเพียง ซึ่งทรงเน้นความพอดี พอสมแก่ฐานะ ความมีเหตุมีผล และการมีภูมิคุ้มกันมาเป็นแนวคิด ใช้แผนพัฒนาเศรษฐกิจและสังคมแห่งชาติ ฉบับที่ 12 ยุทธศาสตร์ชาติ 20 ปี (พ.ศ. 2561 – 2580) และความต้องการของประชาชนที่แสดงออกมาโดยตลอด ซึ่งน่าจะชัดเจนขึ้นในช่วงเวลาแห่งการออกแบบการปฏิรูปประเทศเป็นแนวทางการกำหนดนโยบาย คำนึงถึงปัญหาของประเทศ เจือนเวลา ประเทศต้องเร่งฟื้นฟูจากความบอบช้ำทางเศรษฐกิจ ความหวาดระแวงทางสังคม จนกลายเป็นความขัดแย้งทางการเมือง การทุจริตประพตมิชอบในภาครัฐ และการเคลื่อนเข้าสู่ประชาคมเศรษฐกิจอาเซียน ต้องสร้างความเข้มแข็งแก่องค์กรปกครองทุกระดับ ตั้งแต่ท้องถิ่นถึงประเทศ ต้องการเสนอยุทธศาสตร์การพัฒนาที่ยั่งยืน ซึ่งสามารถสรุปนโยบายของรัฐบาล ภายใต้การนำของนายกรัฐมนตรี (พลเอก ประยุทธ์ จันทร์โอชา) ได้ดังนี้

1. การปกป้องและเชิดชูสถาบันพระมหากษัตริย์สถาบันพระมหากษัตริย์
2. การสร้างความมั่นคงและความปลอดภัยของประเทศ และความสงบสุขของประเทศ
3. การทำนุบำรุงศาสนา ศิลปะและวัฒนธรรม
4. การสร้างบทบาทของไทยในเวทีโลก
5. การพัฒนาเศรษฐกิจและความสามารถในการแข่งขันของไทย
6. การพัฒนาพื้นที่เศรษฐกิจและการกระจายความเจริญสู่ภูมิภาค
7. การพัฒนาสร้างความเข้มแข็งจากฐานราก
8. การปฏิรูปกระบวนการเรียนรู้และการพัฒนาศักยภาพของคนไทยทุกช่วงวัย
9. การพัฒนาระบบสาธารณสุขและหลักประกันทางสังคม
10. การฟื้นฟูทรัพยากรธรรมชาติและการรักษาสิ่งแวดล้อมเพื่อสร้างการเติบโตอย่างยั่งยืน
11. การปฏิรูปการบริหารจัดการภาครัฐ
12. การป้องกันและปราบปรามการทุจริตและประพตมิชอบ และกระบวนการยุติธรรม

**ค่านิยมหลักของคนไทย 12 ประการ
ตามนโยบายของ คสช.**

1. มีความรักชาติ ศาสนา พระมหากษัตริย์
2. ซื่อสัตย์ เสียสละ อดทน มีอุดมการณ์ในสิ่งที่ดีงามเพื่อส่วนรวม
3. กตัญญูต่อพ่อแม่ ผู้ปกครอง ครูบาอาจารย์
4. ใฝ่หาความรู้ หมั่นศึกษาเล่าเรียนทั้งทางตรง และทางอ้อม
5. รักษาวัฒนธรรมประเพณีไทยอันงดงาม
6. มีศีลธรรม รักษาความสัตย์ หวังดีต่อผู้อื่น เผื่อแผ่และแบ่งปัน
7. เข้าใจเรียนรู้การเป็นประชาธิปไตย อันมีพระมหากษัตริย์ทรงเป็นประมุขที่ถูกต้อง
8. มีระเบียบวินัย เคารพกฎหมาย ผู้น้อยรู้จักการเคารพผู้ใหญ่
9. มีสติรู้ตัว รู้คิด รู้ทำ รู้ปฏิบัติตามพระราชดำรัสของพระบาทสมเด็จพระเจ้าอยู่หัว
10. รู้จักดำรงตนอยู่โดยใช้หลักปรัชญาเศรษฐกิจพอเพียงตามพระราชดำรัสของพระบาทสมเด็จพระเจ้าอยู่หัว รู้จักอดออมไว้ใช้เมื่อยามจำเป็น มีไว้พอกินพอใช้ ถ้าเหลือก็แจกจ่ายจำหน่าย และพร้อมที่จะขยายกิจการเมื่อมีความพร้อม เมื่อมีภูมิคุ้มกันที่ดี
11. มีความเข้มแข็งทั้งร่างกาย และจิตใจ ไม่ยอมแพ้ต่ออำนาจฝ่ายต่ำ หรือกิเลส มีความละอายเกรงกลัวต่อบาปตามหลักของศาสนา
12. คำนึงถึงผลประโยชน์ของส่วนรวม และของชาติมากกว่าผลประโยชน์ของตนเอง

3. ยุทธศาสตร์ภาคตะวันออกเฉียงเหนือ

**วิสัยทัศน์ภาคตะวันออกเฉียงเหนือ “เป็นศูนย์กลางการผลิตสินค้าการเกษตร
อุตสาหกรรม และบริการ โดยใช้นวัตกรรมสร้างสรรค์ ที่เชื่อมโยง
ความต้องการของตลาดภายในและต่างประเทศ**

ประเด็นยุทธศาสตร์การพัฒนภาคตะวันออกเฉียงเหนือ มี 3 ประเด็น ได้แก่
ยุทธศาสตร์ที่ 1 : บริหารจัดการน้ำให้เพียงพอต่อการพัฒนาเศรษฐกิจและคุณภาพชีวิต
อย่างยั่งยืน

- พัฒนาแหล่งน้ำเดิมและแหล่งน้ำธรรมชาติ
- พัฒนาแหล่งน้ำใหม่ในพื้นที่ลุ่มน้ำเลย ชี มูล
- พัฒนาระบบส่งและกระจายน้ำ
- บริหารจัดการน้ำแบบบูรณาการ

ยุทธศาสตร์ที่ 2 : แก้ปัญหาความยากจนและพัฒนาคุณภาพชีวิตผู้มีรายได้น้อย เพื่อลดความเหลื่อมล้ำทางสังคม

- พัฒนาอาชีพและรายได้ของคนยากจน
- พัฒนาคุณภาพชีวิตและจิตสำนึกการให้แก่ผู้สูงอายุ ผู้พิการ และผู้ด้อยโอกาส
- พัฒนาความรู้ ทักษะอาชีพ และการเรียนรู้ตลอดชีวิต
- พัฒนาระบบการป้องกันและควบคุมโรคเฉพาะถิ่น แก้ปัญหาโรคพยาธิใบไม้ตับในพื้นที่เสี่ยง
- พัฒนาโภชนาการแม่และเด็ก
- อำนวยความยุติธรรม ลดความเหลื่อมล้ำ

ยุทธศาสตร์ที่ 3 : สร้างความเข้มแข็งของฐานเศรษฐกิจภายในควบคู่กับการแก้ปัญหาทรัพยากรธรรมชาติและสิ่งแวดล้อม

- พัฒนาอาชีพและรายได้ของเกษตรกร
- พัฒนาพื้นที่ทุ่งกุลาร้องไห้ให้เป็นแหล่งผลิตข้าวหอมมะลิคุณภาพสูง
- ส่งเสริมการปรับเปลี่ยนไปสู่สินค้าเกษตรชนิดใหม่ตามศักยภาพของพื้นที่ (Zoning) และความต้องการตลาด
- ส่งเสริมและพัฒนาเศรษฐกิจชีวภาพ (Bio Economy) ให้เป็นฐานรายได้ใหม่ที่สำคัญของภาค
- ส่งเสริมและสนับสนุนธุรกิจ SMEs ธุรกิจ Startup และวิสาหกิจชุมชน
- ยกกระดับมาตรฐานสินค้ากลุ่มผ้าไหม ผ้าฝ้าย ผ้าอ้อมคราม และส่งเสริมพื้นที่ที่มีศักยภาพให้ก้าวไปสู่การเป็นศูนย์กลางแฟชั่นในระดับภูมิภาค
- พัฒนาเมืองศูนย์กลางจังหวัดเป็นเมืองน่าอยู่
- พื้นที่ทรัพยากรป่าไม้ให้คงความอุดมสมบูรณ์และรักษาความหลากหลายทางชีวภาพของพื้นที่ต้นน้ำ ๖ ในพื้นที่จังหวัดเลย อุตรดิตถ์ สกลนคร ชัยภูมิ และนครราชสีมา
- ส่งเสริมและสนับสนุนการศึกษาวิจัยเพื่อพัฒนาความรู้ เทคโนโลยี นวัตกรรมและความคิดสร้างสรรค์ ในการพัฒนาภาค

ยุทธศาสตร์ที่ 4 : พัฒนาการท่องเที่ยวเชิงบูรณาการ

- พัฒนาและส่งเสริมการท่องเที่ยวเชิงประเพณีวัฒนธรรมในทุกพื้นที่
- พัฒนาและส่งเสริมการท่องเที่ยวอารยธรรมอีสานใต้
- พัฒนาและส่งเสริมการท่องเที่ยววิถีชีวิตลุ่มน้ำ ๖ โขง ในพื้นที่จังหวัดเลย หนองคาย บึงกาฬ นครพนม มุกดาหาร อุบลราชธานี และสกลนคร และพัฒนาเส้นทางเชื่อมโยงแหล่งท่องเที่ยวทั่วประเทศเพื่อนบ้าน

- พัฒนาและส่งเสริมการท่องเที่ยวยุคก่อนประวัติศาสตร์ ในจังหวัดขอนแก่น ภาพลัทธิอุตรธานีหนองบัวลำภูและชัยภูมิ
- พัฒนาและส่งเสริมการท่องเที่ยวเชิงกีฬาในพื้นที่จังหวัดบุรีรัมย์ ศรีสะเกษ และนครราชสีมา
- พัฒนาและส่งเสริมการท่องเที่ยวธรรมชาติในจังหวัดชัยภูมิ เลย นครราชสีมา อุบลราชธานี
- พัฒนาแหล่งท่องเที่ยวและสิ่งอำนวยความสะดวกให้ได้มาตรฐาน

ยุทธศาสตร์ที่ 5 : ใช้โอกาสจากการพัฒนาโครงข่ายคมนาคมขนส่งที่เชื่อมโยงพื้นที่

เศรษฐกิจหลักภาคกลางและพื้นที่ระเบียงเศรษฐกิจภาคตะวันออก (EEC) เพื่อ พัฒนาเมือง และพื้นที่เศรษฐกิจใหม่ๆ ของภาค

- เร่งพัฒนาโครงสร้างพื้นฐานขนาดใหญ่ที่เชื่อมโยงภาคกับพื้นที่เศรษฐกิจหลักภาคกลางและพื้นที่ระเบียงเศรษฐกิจภาคตะวันออก (EEC) ให้แล้วเสร็จตามแผน

- เร่งพัฒนาโครงข่ายระบบการคมนาคมขนส่งภายในภาคให้เป็นระบบที่สมบูรณ์

- พัฒนาเมืองสำคัญ ขอนแก่น นครราชสีมา ให้เป็นเมืองศูนย์กลาง การค้า การลงทุน การบริการสุขภาพและศูนย์กลางการศึกษา

- พัฒนาพื้นที่รอบสถานีขนส่งระบบรางในเมืองที่มีศักยภาพที่สำคัญ

ยุทธศาสตร์ที่ 6 : พัฒนาความร่วมมือและใช้ประโยชน์จากข้อตกลงกับประเทศเพื่อนบ้าน

ในการสร้างความเข้มแข็งทางเศรษฐกิจตามแนวชายแดนและแนวระเบียงเศรษฐกิจ

- พัฒนาด่านชายแดน
- พัฒนาโครงสร้างพื้นฐานเชื่อมโยงชายแดน
- พัฒนาพื้นที่เขตพัฒนาเศรษฐกิจพิเศษชายแดน

4. ประเด็นการพัฒนากลุ่มจังหวัดภาคตะวันออกเฉียงเหนือตอนบน 1 (จังหวัดอุดรธานี , หนองคาย , หนองบัวลำภู , เลย และบึงกาฬ)

วิสัยทัศน์: “เกษตรอุตสาหกรรมชั้นนำ ศูนย์กลางการค้าและโลจิสติกส์
การท่องเที่ยวมาตรฐานสากล ชุมชนน่าอยู่อย่างยั่งยืน”

ประเด็นการพัฒนากลุ่มจังหวัด

ประเด็นการพัฒนากลุ่มจังหวัดภาคตะวันออกเฉียงเหนือตอนบน 1 มี 4 ประเด็น ได้แก่

ประเด็นการพัฒนา 1 เพิ่มขีดความสามารถในการแข่งขันกับภาคเศรษฐกิจในพื้นที่

ประเด็นการพัฒนา 2 การส่งเสริมการท่องเที่ยววิถีชีวิตกลุ่มแม่น้ำโขง

ประเด็นการพัฒนา 3 การพัฒนาทุนมนุษย์ และยกระดับคุณภาพชีวิตในทุกช่วงวัย อย่างเท่าเทียม

ประเด็นการพัฒนา 4 การรักษาสมดุลทรัพยากรธรรมชาติและสิ่งแวดล้อม เพื่อการพัฒนาอย่างยั่งยืน

5. ประเด็นการพัฒนาจังหวัดเลย

5.1 วิสัยทัศน์จังหวัด

“เมืองน่าอยู่ เมืองแห่งการท่องเที่ยว การค้า และการลงทุนภายใต้การพัฒนาที่ยั่งยืน”

5.2 พันธกิจ

1. พัฒนาโครงสร้างพื้นฐานและสิ่งอำนวยความสะดวก
2. พัฒนามาตรฐานการท่องเที่ยว
3. ส่งเสริมการอนุรักษ์และฟื้นฟูทรัพยากรธรรมชาติและสิ่งแวดล้อมอย่างยั่งยืน
4. ยกระดับคุณภาพและผลิตผลทางการเกษตร
5. ส่งเสริมการค้าชายแดนและการลงทุน
6. เสริมสร้างสังคมให้น่าอยู่และยกระดับการให้บริการ
7. เสริมสร้างการมีส่วนร่วมของประชาชนทุกภาคส่วน ในการป้องกันและแก้ไขปัญหาความมั่นคง

5.3 ค่านิยม

ค่านิยม : Loei value (ค่านิยมจังหวัดเลย) = LOEI

1. L: Lifelong learning (เรียนรู้ตลอดชีวิต) = ศึกษาเรียนรู้ สร้างทักษะอยู่เสมอ แล้วนำมาพัฒนาตนเอง พัฒนาจังหวัดเลย และสังคมอย่างต่อเนื่อง
2. O : Ownership (ความเป็นเจ้าของ) = มีจิตสำนึก มีความรัก ห่วงแหน ความเป็นเจ้าของร่วมกัน และภาคภูมิใจในบทบาทที่รับผิดชอบต่อจังหวัดเลย
3. E: Excellence (ความเป็นเลิศ) = มุ่งมั่นในการปฏิบัติหน้าที่การให้บริการที่ดี เกิดผลสัมฤทธิ์ที่เป็นเลิศ
4. I : Integrity (คุณธรรม) = พอเพียง มีวินัย สุจริต จิตอาสา

5.4 ประเด็นการพัฒนา

ประเด็นการพัฒนา 1 : การส่งเสริมการท่องเที่ยวเชิงนิเวศ ควบคู่กับการอนุรักษ์ฟื้นฟูทรัพยากรธรรมชาติและสิ่งแวดล้อม

ประเด็นการพัฒนา 2 : การส่งเสริมและพัฒนาประสิทธิภาพการผลิตและสร้างมูลค่าเพิ่มสินค้าเกษตร

ประเด็นการพัฒนา 3 : การส่งเสริมและสนับสนุนเทคโนโลยีหรือนวัตกรรมการผลิตและบริการเชิงสร้างสรรค์

ประเด็นการพัฒนา 4 : การพัฒนาคุณภาพชีวิตและการบริหารจัดการภาครัฐเพื่อยกระดับสู่สากล

ประเด็นการพัฒนา 5 : การเสริมสร้างและรักษาความมั่นคง

5.5 เป้าประสงค์รวม

เพื่อพัฒนาและส่งเสริมการท่องเที่ยว การลงทุน อุตสาหกรรมการผลิตและบริการภายในจังหวัด และพัฒนาสิ่งแวดล้อมให้เป็นเมืองที่น่าอยู่อย่างยั่งยืน

5.6 เป้าประสงค์

- 1) เพื่อสร้างความพึงพอใจให้กับนักท่องเที่ยว
- 2) เพื่อพัฒนาสินค้าเกษตรให้แข่งขันได้
- 3) เพื่อพัฒนาอุตสาหกรรมการผลิตและการบริการให้เติบโตและแข่งขันได้
- 4) เพื่อยกระดับคุณภาพชีวิตสู่มาตรฐานสากล และสร้างความพอใจให้แก่ผู้ใช้บริการ
- 5) เพื่อเสริมสร้างความมั่นคงและความสงบเรียบร้อยแบบมีส่วนร่วม

5.7 ตัวชี้วัด

ร้อยละของดัชนีวัดความสุข มวลรวมชุมชน ของจังหวัดเลย
(Gross Village Happiness : GVH)
ค่าเป้าหมาย ≥ 75 % ต่อปี

ตัวชี้วัดและค่าเป้าหมายตามแผนที่ยุทธศาสตร์

ตัวชี้วัด	ค่าเป้าหมาย
1. ร้อยละที่เพิ่มขึ้นของนักท่องเที่ยว	ร้อยละ 3
2. ร้อยละที่เพิ่มขึ้นของ GPP ภาคเกษตร	ร้อยละ 3
3. ร้อยละที่เพิ่มขึ้นของ GPP ภาคอุตสาหกรรมการผลิตและบริการ	ร้อยละ 5
4. ร้อยละที่เพิ่มขึ้นของ GPP จังหวัด และร้อยละความพึงพอใจของผู้รับบริการ	ร้อยละ 4 / ร้อยละ 85
5. ร้อยละของหมู่บ้าน ชุมชน ที่ปฏิบัติงานด้านความมั่นคง	ร้อยละ 80

5.8 ความเชื่อมโยงระหว่างประเด็นการพัฒนาและเป้าประสงค์

ประเด็นการพัฒนา	เป้าประสงค์
ประเด็นการพัฒนาที่ 1 : การส่งเสริมการท่องเที่ยวเชิงนิเวศ ควบคู่กับการอนุรักษ์พันธุทรัพยากรธรรมชาติและสิ่งแวดล้อม	1) เพื่อสร้างความพึงพอใจให้กับนักท่องเที่ยวและพัฒนาแหล่งท่องเที่ยวให้ได้มาตรฐาน
ประเด็นการพัฒนาที่ 2 : การส่งเสริมและพัฒนาประสิทธิภาพการผลิตและสร้างมูลค่าเพิ่มสินค้าเกษตร	2) เพื่อพัฒนาสินค้าเกษตรให้แข่งขันได้
ประเด็นการพัฒนาที่ 3 : การส่งเสริมและสนับสนุนเทคโนโลยีหรือนวัตกรรมการผลิตและการบริการเชิงสร้างสรรค์	3) เพื่อพัฒนาอุตสาหกรรมผลิตและการบริการให้เติบโตและแข่งขันได้
ประเด็นการพัฒนาที่ 4 : การพัฒนาคุณภาพชีวิตและการบริหารจัดการภาครัฐเพื่อยกระดับสู่สากล	4) เพื่อยกระดับคุณภาพชีวิตสู่มาตรฐานสากล และสร้างความพอใจให้แก่ผู้ใช้บริการ
ประเด็นการพัฒนาที่ 5 : การเสริมสร้างและรักษาความมั่นคง	5) เพื่อเสริมสร้างความมั่นคงและความสงบเรียบร้อย คน หมู่บ้าน ชุมชน โดยมีส่วนร่วมของทุกภาคส่วน

6. วิเคราะห์กลยุทธ์TOWS MATRIX

TOWS MATRIX	จุดแข็ง S	จุดอ่อน W
โอกาส O	<ul style="list-style-type: none"> ● ยกระดับแหล่งท่องเที่ยวให้ได้มาตรฐาน ● พัฒนาศักยภาพบุคลากรเพื่อรองรับด้านการท่องเที่ยว ● ส่งเสริมการตลาดด้านการท่องเที่ยวและประชาสัมพันธ์ ● ส่งเสริมอนุรักษ์พันธุทรัพยากรธรรมชาติและสิ่งแวดล้อม 	<ul style="list-style-type: none"> ● ยกระดับคุณภาพชีวิตประชาชนสู่มาตรฐานระดับชาติ ● ส่งเสริมและสนับสนุนการผลิต การบริการ ให้ได้มาตรฐาน ● ปรับปรุงประสิทธิภาพการบริการภาครัฐมุ่งสู่ความเป็นสากล ● การยกระดับคุณภาพการศึกษาจังหวัดเลย
อุปสรรค T	<ul style="list-style-type: none"> ● สร้างมูลค่าเพิ่มผลิตภัณฑ์และบริการด้านการท่องเที่ยวเพื่อให้แข่งขันได้ ● เพิ่มผลิตภาพการผลิตสินค้าเกษตร ● ส่งเสริมการทำเกษตรแบบผสมผสาน 	<ul style="list-style-type: none"> ● ยกระดับคุณภาพชีวิตประชาชนสู่มาตรฐานระดับชาติ ● เสริมสร้างศักยภาพคน และชุมชนให้มีความเข้มแข็ง ● เสริมสร้างความเข้มแข็งและมั่นคงในพื้นที่ ● ส่งเสริมและสนับสนุนเทคโนโลยีหรือนวัตกรรมผลิตและบริการ ● ยกระดับและเพิ่มประสิทธิภาพและเทคโนโลยีเพื่อปฏิบัติงานด้านความมั่นคงในพื้นที่

แผนที่ยุทธศาสตร์การพัฒนจังหัดเลย (Strategy Map)

8. แนวทางการพัฒนา

ประเด็นการพัฒนาที่ 1 : การส่งเสริมการท่องเที่ยวเชิงนิเวศ ควบคู่กับการอนุรักษ์ฟื้นฟูทรัพยากรธรรมชาติและสิ่งแวดล้อม

แผนงานที่ 1 : ด้านยกระดับการท่องเที่ยวสู่สากล

แนวทางการพัฒนาที่ 1.1 ยกระดับแหล่งท่องเที่ยวให้ได้มาตรฐาน

แนวทางการพัฒนาที่ 1.2 ส่งเสริมการตลาดด้านการท่องเที่ยวและประชาสัมพันธ์

แนวทางการพัฒนาที่ 1.3 สร้างมูลค่าเพิ่มผลิตภัณฑ์และบริการด้านการท่องเที่ยวเพื่อให้อยู่แข่งขันได้

แนวทางการพัฒนาที่ 1.4 พัฒนาศักยภาพบุคลากรเพื่อรองรับด้านการท่องเที่ยว

แผนงานที่ 2 : ด้านสร้างความตระหนักและปลูกจิตสำนึกด้านสิ่งแวดล้อม

แนวทางการพัฒนาที่ 1.5 ส่งเสริมอนุรักษ์ฟื้นฟูทรัพยากรธรรมชาติและสิ่งแวดล้อม

ประเด็นการพัฒนาที่ 2 : ส่งเสริมและพัฒนาประสิทธิภาพการผลิตและสร้างมูลค่าเพิ่มสินค้าเกษตร

แผนงานที่ 3 : ด้านยกระดับมาตรฐานสู่เกษตรอินทรีย์

แนวทางการพัฒนาที่ 2.1 เพิ่มผลผลิตการผลิต และสร้างมูลค่าเพิ่มสินค้าเกษตร

แนวทางการพัฒนาที่ 2.2 ส่งเสริมการทำเกษตรแบบผสมผสาน

ประเด็นการพัฒนาที่ 3 : การส่งเสริมและสนับสนุนเทคโนโลยีหรือนวัตกรรมการผลิตและการบริการเชิงสร้างสรรค์

แผนงานที่ 4 : ด้านยกระดับเพิ่มประสิทธิภาพในการผลิตเพื่อแข่งขัน

แนวทางการพัฒนาที่ 3.1 ส่งเสริมและสนับสนุนการผลิต การบริการ ให้ได้มาตรฐาน

แผนงานที่ 5 : ด้านการส่งเสริมและสนับสนุนเทคโนโลยี

แนวทางการพัฒนาที่ 3.2 ส่งเสริมและสนับสนุนเทคโนโลยีหรือนวัตกรรมการผลิตและบริการ

ประเด็นการพัฒนาที่ 4 : พัฒนาคุณภาพชีวิตและการบริหารจัดการภาครัฐเพื่อยกระดับสู่สากล

แผนงานที่ 6 : ด้านการพัฒนาคุณภาพชีวิต

แนวทางการพัฒนาที่ 4.1 ยกระดับคุณภาพชีวิตประชาชนสู่มาตรฐานระดับชาติ

แผนงานที่ 7 : ด้านการบริหารจัดการ

แนวทางการพัฒนาที่ 4.2 ปรับปรุงประสิทธิภาพการบริการภาครัฐมุ่งสู่ความเป็นสากล

ประเด็นการพัฒนาที่ 5 การเสริมสร้างและรักษาความมั่นคง

แผนงานที่ 8 : ด้านยกระดับเสริมสร้างความมั่นคงในพื้นที่

แนวทางการพัฒนาที่ 5.1 เสริมสร้างความเข้มแข็งและมั่นคงในพื้นที่

แนวทางการพัฒนาที่ 5.2 เสริมสร้างศักยภาพคน และชุมชนให้มีความเข้มแข็ง

9. ตำแหน่งการพัฒนา (Positioning) ของจังหวัด

ตำแหน่งการพัฒนา (Positioning) ของจังหวัด	เหตุผล/ ข้อมูลสนับสนุน
1. เมืองท่องเที่ยวเชิงอนุรักษ์	มีแหล่งท่องเที่ยวและวัฒนธรรมการท่องเที่ยวที่เป็นแม่เหล็กจำนวนมาก เหมาะแก่การส่งเสริมการท่องเที่ยวเชิงธรรมชาติ เชิงนิเวศน์ และเชิงอนุรักษ์ ประกอบกับ GPP ด้านการบริการโรงแรมและภัตตาคาร มีแนวโน้มสูงขึ้น Growth รวมทั้งส่วนแบ่งทางการตลาดเกี่ยวกับการท่องเที่ยวเชิงอนุรักษ์ มีแนวโน้มสูงขึ้น และจังหวัดยังได้รับการประกาศให้เป็น พื้นที่พิเศษเพื่อการท่องเที่ยวอย่างยั่งยืน
2. เมืองการเกษตรแบบผสมผสาน	จังหวัดเลยมีพืชเกษตรที่สำคัญที่โดดเด่นคือ ยางพารา ข้าวโพดเลี้ยงสัตว์ อ้อยโรงงาน และมันสำปะหลัง เนื่องจากจังหวัดเลยมีภูมิประเทศส่วนมากเป็นภูเขา ดังนั้นจึงมีข้อจำกัดของการขยายปริมาณการเพาะปลูกในพืชเกษตรบางอย่าง แต่ก็สามารถเติบโตได้ หากมีเทคโนโลยีการเพาะปลูกที่มีประสิทธิภาพมากยิ่งขึ้น หรือมีพืชเกษตรชนิดใหม่ที่มีแนวโน้มตามความต้องการของตลาดมาสร้างความเติบโตให้ภาคการเกษตรให้มากยิ่งขึ้น พืชแต่ละชนิดมีความเหมาะสมกับสภาพแวดล้อมทางกายภาพ เศรษฐกิจ สังคม และทรัพยากรธรรมชาติ และประชาชนได้น้อมนำปรัชญาเศรษฐกิจพอเพียงมาปรับประยุกต์ใช้
3. เมืองส่งเสริมการค้าชายแดนเพื่อการค้าและการลงทุน	จังหวัดเลยเป็นจังหวัดที่มีชายแดนติดกับ สปป.ลาว มีด่านถาวรที่เป็นด่านมาตรฐานสากลจำนวน 3 ด่าน ได้แก่ 1) ด่านถาวรบ้านเชียงคาน 2) ด่านถาวรบ้านคกไผ่ 3) ด่านถาวรสะพานมิตรภาพน้ำเหือง ไทย - ลาว และมีจุดผ่อนปรนจำนวน 3 ด่าน ได้แก่ 1) จุดผ่อนปรนบ้านเหมืองแพร์ ตำบลนาแห้วอำเภอหนองหิน 2) จุดผ่อนปรนบ้านนาข่าตำบลปากหมันอำเภอด่านซ้าย 3) จุดผ่อนปรนบ้านนากระเซิงตำบลอาฮีอำเภอท่าลี่และมีมูลค่าการค้าชายแดน (นำเข้า - ส่งออก) ไทย - สปป.ลาว เป็นลำดับที่ 6 ของประเทศ ถือได้ว่าเป็นจุดแข็งของจังหวัดเลย และมีโอกาสในการพัฒนาให้เติบโตได้ยิ่งขึ้น

วาระการขับเคลื่อนของจังหวัดเลย THAILOEI 4.0

Tourism and Sports

เลยเมืองแห่งการท่องเที่ยวและการกีฬา

ยกระดับแหล่งท่องเที่ยวให้ได้มาตรฐาน สร้างมูลค่าผลิตภัณฑ์และบริการด้านการท่องเที่ยว ส่งเสริมการตลาดและพัฒนาศักยภาพบุคลากรด้านการท่องเที่ยว อนุรักษ์ฟื้นฟูธรรมชาติและสิ่งแวดล้อม พัฒนาโครงสร้างพื้นฐานและสิ่งอำนวยความสะดวกที่เป็นมิตรกับคนทั้งมวล เสริมสร้างการท่องเที่ยวชุมชน การท่องเที่ยวเชิงสร้างสรรค์ ภูมิปัญญา การเกษตร และศิลปวัฒนธรรมไปสู่การสร้างมูลค่าด้านการท่องเที่ยว ให้สามารถสร้างและกระจายรายได้แก่ประชาชน ส่งเสริมให้ประชาชนออกกำลังกาย เล่นกีฬา เพื่อพัฒนาคุณภาพชีวิต และพัฒนากีฬาสู่ความเป็นเลิศ

Health

เลยเมืองแห่งสุขภาพ

ส่งเสริมประชาชนชาวเลยให้มีการกินดีอยู่ดี มีความรู้ความเข้าใจและตระหนัก ในการดูแลสุขภาพอนามัยทั้งทางร่างกาย และจิตใจของตนเองที่เหมาะสม สามารถเข้าถึงการรักษาพยาบาลอย่างเท่าเทียมและทั่วถึง ยกระดับการบริการ สาธารณสุข สร้างวัฒนธรรม การบริโภคที่ปลอดภัย

Agriculture

เลยเมืองแห่งการเกษตรแบบผสมผสาน

ส่งเสริมการเกษตรแบบผสมผสาน และทันสมัย โดยการนำเทคโนโลยีและนวัตกรรมมาใช้ในการยกระดับคุณภาพและผลผลิตทางการเกษตร การแปรรูปสินค้าภาคเกษตรให้มีคุณภาพและมาตรฐาน พัฒนาและเพิ่มแหล่งน้ำเพื่อการเกษตร ผลักดันการพัฒนาเกษตรกรให้เป็น Young Smart Farmer/ Smart Farmer สร้างความเข้มแข็งให้กับ สถาบันเกษตรกร สหกรณ์และกลุ่มเกษตรกร รวมทั้งมีเครือข่ายธุรกิจ มุ่งเน้นการส่งเสริมและการพัฒนาที่เป็นมิตรกับสิ่งแวดล้อมมีการบริหารจัดการทรัพยากรอย่างคุ้มค่า และยั่งยืน ควบคู่ไปกับการน้อมนำปรัชญาของเศรษฐกิจพอเพียงมาปรับใช้ในการดำเนินชีวิต เพื่อสร้างความมั่นคงและความปลอดภัยทางอาหารแก่ชาวเลย ชาวไทย และนานาชาติ

Investment and Trade

เลยเมืองแห่งการลงทุนและการค้า

เพิ่มศักยภาพและความสามารถในการแข่งขันของผู้ประกอบการค้า การบริการ และการผลิต การส่งเสริม SMEs/ Start up วิสาหกิจชุมชน สถาบันสหกรณ์ กลุ่มอาชีพต่างๆ อำนวยความสะดวกด้านการค้าและการลงทุน ส่งเสริมการค้าชายแดน การจ้างงานที่มีคุณค่า การพัฒนาสัมมาชีพ เศรษฐกิจฐานรากและประชารัฐ OTOP ส่งเสริม สนับสนุนการใช้เทคโนโลยี และนวัตกรรมในการผลิตและบริการภายใต้การพัฒนาที่ยั่งยืน

Loei for All

เลยเมืองของทุกคน

ยกระดับคุณภาพชีวิต สร้างศักยภาพคนและชุมชนให้เข้มแข็ง ปรับปรุงและพัฒนาบริการภาครัฐสู่ความเป็นสากล โดยการมีส่วนร่วมของทุกภาคส่วนตามแนวทางประชารัฐ การพัฒนาเพื่อเสริมสร้างความมั่นคง การลดความเหลื่อมล้ำ ส่งเสริมความเสมอภาคทางสังคมและความเท่าเทียมทางเพศ การจัดการความยากจน สร้างงาน สร้างอาชีพ สร้างรายได้ มุ่งเน้นการพัฒนาเด็กและเยาวชน สตรี ผู้สูงอายุ คนพิการ ผู้ด้อยโอกาส และ “บำบัดทุกข์ บำรุงสุข” แก่ทุกกลุ่ม พัฒนาบ้านเมืองให้สะอาด แก้ไขปัญหาเสพติด อำนวยความยุติธรรม สร้างความเป็นระเบียบเรียบร้อย มีความปลอดภัยในชีวิตและทรัพย์สิน ให้มีความมั่นคงและความสงบเรียบร้อย เสริมสร้างวินัยจราจร เป็นถิ่นฐานที่ปลอดภัยสำหรับอยู่อาศัย เพื่อความสงบสุขอย่างยั่งยืน

Open Town to Arts and Culture

เลยเมืองแห่งศิลปะและวัฒนธรรม

เทิดทูนสถาบันชาติ ศาสนา พระมหากษัตริย์ และทำนุบำรุงศิลปะ วัฒนธรรม ประเพณี ภาษาพื้นถิ่นให้มีการรักษา สืบทอด และพัฒนาอย่างยั่งยืน สร้างจิตสำนึก ค่านิยม และวิถีชีวิตที่ดีงามในสังคม ส่งเสริมต่อยอดทุนทางศิลปะ วัฒนธรรม ประเพณี ภูมิปัญญาท้องถิ่น เพื่อสร้างมูลค่าทางเศรษฐกิจ ส่งเสริมความสัมพันธ์ทางวัฒนธรรมกับประเทศเพื่อนบ้าน เพื่อนำเลยไปสู่สากล

Education

เลยเมืองแห่งการศึกษา

ยกระดับคุณภาพการศึกษาให้ได้มาตรฐานสากล ส่งเสริมการเรียนรู้และทักษะวิชาชีพตลอดชีวิต จัดการเรียนรู้อย่างมีเป้าหมาย เพื่อส่วนรวม เน้นการนำความรู้ไปสู่การปฏิบัติ สามารถใช้ความรู้สร้างนวัตกรรม เป็นพลเมืองที่ดีและพัฒนาทักษะชีวิตสู่งานอาชีพ ภายใต้การเตรียมคนในศตวรรษที่ ๒๑ โดยการมีส่วนร่วมของทุกภาคส่วนตามแนวทางประชารัฐ

Integrity

เลยเมืองแห่งคุณธรรม

ส่งเสริมการใช้หลักธรรมาภิบาล การบริหารจัดการบ้านเมืองที่ดีในทุกภาคส่วน เสริมสร้างคุณธรรม จริยธรรมและรู้จักพอเพียง มีความสามัคคี มีวินัย ทำนุบำรุง และส่งเสริมศาสนา จารีตประเพณีอันดีงาม ส่งเสริมให้ชาวเลยมีความปรองดองสมานฉันท์ เป็นน้ำหนึ่งใจเดียวกัน ยึดมั่นการปกครองในระบอบประชาธิปไตยอันมีพระมหากษัตริย์ทรงเป็นพระประมุข ใช้วิถีวัฒนธรรม และแนวทางศาสนาในการดำรงชีวิต ส่งเสริมให้ชุมชนมีความเข้มแข็งสงบสุข ส่งเสริมและปลูกฝังให้ชาวเลยมีความเข้าใจในสิทธิและหน้าที่ ความรับผิดชอบ มีความซื่อสัตย์สุจริต มีจิตอาสา เอื้ออาทร ช่วยเหลือเกื้อกูล เคารพกฎหมาย กตัญญูสังคม และครองครองธรรมที่ดีงาม

10. การเชื่อมโยงระหว่างวิสัยทัศน์ ประเด็นการพัฒนา เป้าประสงค์ ตัวชี้วัด และแนวทางการพัฒนา

วิสัยทัศน์ “เมืองน่าอยู่ เมืองแห่งการท่องเที่ยว การค้า และการลงทุนภายใต้การพัฒนาที่ยั่งยืน”

ประเด็นการพัฒนา

เป้าประสงค์

ตัวชี้วัด

แนวทางการพัฒนา

ประเด็นการพัฒนาที่ 1 : การส่งเสริมการท่องเที่ยวเชิงนิเวศ ควบคู่กับการอนุรักษ์ฟื้นฟูทรัพยากรธรรมชาติและสิ่งแวดล้อม

1. เพื่อสร้างความพึงพอใจให้กับนักท่องเที่ยว

1. จำนวนแหล่งท่องเที่ยวที่ได้รับการรับรอง ตามมาตรฐานการท่องเที่ยว ร้อยละ 1
2. ร้อยละที่เพิ่มขึ้นของรายได้จากการท่องเที่ยว ร้อยละ 3
3. ร้อยละที่เพิ่มขึ้นต่อปีของรายได้กลุ่มผู้ประกอบการ OTOP ร้อยละ 4
4. จำนวนผลิตภัณฑ์ OTOP ที่ได้มาตรฐานระดับ 5 ดาว
5. ร้อยละความพึงพอใจของบุคลากรด้านการท่องเที่ยว ร้อยละ 80
6. ร้อยละที่ลดลงของปริมาณขยะ ร้อยละ 0.5
7. การเปลี่ยนแปลงพื้นที่ป่าไม้ (% เปลี่ยนแปลง) -0.75

1. ยกระดับแหล่งท่องเที่ยวให้ได้มาตรฐาน
2. ส่งเสริมการตลาดด้านการท่องเที่ยว
3. สร้างมูลค่าเพิ่มผลิตภัณฑ์และบริการด้านการท่องเที่ยวเพื่อให้แข่งขันได้
4. พัฒนาศักยภาพบุคลากรเพื่อรองรับด้านการท่องเที่ยว
5. ส่งเสริมอนุรักษ์ฟื้นฟูทรัพยากรธรรมชาติและสิ่งแวดล้อม

วิสัยทัศน์ “เมืองน่าอยู่ เมืองแห่งการท่องเที่ยว การค้า และการลงทุนภายใต้การพัฒนาที่ยั่งยืน”

ประเด็นการพัฒนา

เป้าประสงค์

ตัวชี้วัด

แนวทางการพัฒนา

ประเด็นการพัฒนาที่ 2 : การส่งเสริมและพัฒนาประสิทธิภาพการผลิตและสร้างมูลค่าเพิ่มสินค้าเกษตร

1. เพื่อพัฒนาสินค้าเกษตรให้แข่งขันได้

- 1 ร้อยละของจำนวนแปลง / ฟาร์มที่ได้รับการรับรองมาตรฐานเพิ่มขึ้น ร้อยละ 7
- 2 ร้อยละที่เพิ่มขึ้นของ GPP ภาคเกษตร ร้อยละ 4
- 3 ร้อยละที่เพิ่มขึ้นต่อปีของรายได้เกษตรกร ร้อยละ 3

1. เพิ่มผลิตภาพการผลิตสินค้าเกษตร
2. ส่งเสริมการทำเกษตรแบบผสมผสาน

วิสัยทัศน์ “เมืองน่าอยู่ เมืองแห่งการท่องเที่ยว การค้า และการลงทุนภายใต้การพัฒนาที่ยั่งยืน”

ประเด็นการพัฒนา

เป้าประสงค์

ตัวชี้วัด

แนวทางการพัฒนา

ประเด็นการพัฒนาที่ 3 : การส่งเสริมและสนับสนุนเทคโนโลยีหรือนวัตกรรมการผลิตและการบริการเชิงสร้างสรรค์

1. เพื่อพัฒนาอุตสาหกรรมการผลิตและการบริการให้เติบโตและแข่งขันได้

1. สัดส่วนปริมาณการใช้น้ำมันเชื้อเพลิงยานพาหนะต่อประชากร (ลิตร/คน) 238.78
2. สัดส่วนการใช้น้ำมันเชื้อเพลิงในภาคอุตสาหกรรมต่อ GPP ภาคอุตสาหกรรม (ลิตร/ล้านบาท) 231.2
3. จำนวนสถานประกอบการผลิตและบริการที่ได้มาตรฐาน 10
4. ร้อยละที่เพิ่มขึ้นต่อปีของยอดขายผลิตภัณฑ์และบริการ ร้อยละ 6
5. อัตราการเชื่อมต่ออินเทอร์เน็ตของประชากร (ร้อยละ) ≥ 35
6. จำนวนที่เพิ่มขึ้นของเทคโนโลยีหรือนวัตกรรมการผลิตและบริการ ≥ 5
7. ผลผลิตภาพแรงงาน (บาท/คน) 113,987.35
8. อัตราการว่างงาน (ร้อยละ) 0.5
9. ร้อยละของผู้อยู่ในระบบประกันสังคมต่อกำลังแรงงาน ร้อยละ 5.95

1. ส่งเสริมและสนับสนุนการผลิต การบริการ ให้ได้มาตรฐาน
2. ส่งเสริมและสนับสนุนเทคโนโลยีหรือนวัตกรรมการผลิตและบริการ

วิสัยทัศน์ “เมืองน่าอยู่ เมืองแห่งการท่องเที่ยว การค้า และการลงทุนภายใต้การพัฒนาที่ยั่งยืน”

ประเด็นการพัฒนา

เป้าประสงค์

ตัวชี้วัด

แนวทางการพัฒนา

ประเด็นการพัฒนาที่ 4 : การพัฒนาคุณภาพชีวิตและการบริหารจัดการภาครัฐเพื่อยกระดับสู่สากล

1. เพื่อยกระดับคุณภาพชีวิตสู่มาตรฐานสากล และสร้างความพอใจให้แก่ผู้ใช้บริการ

1. สัดส่วนคนจน 0.42
2. ร้อยละของสถานพยาบาลที่ได้รับการรับรองคุณภาพ (HA) ร้อยละ 80
3. อัตราส่วนแพทย์ต่อประชากร (คน/แพทย์) 4,455
4. อัตราส่วนหนี้เฉลี่ยต่อรายได้เฉลี่ยของครัวเรือน 0.36 เท่า
5. อัตราส่วนการออมเฉลี่ยต่อรายได้เฉลี่ยของครัวเรือน ร้อยละ 92
6. การเข้าถึงน้ำประปา ร้อยละ 95.7
7. การเข้าถึงไฟฟ้า ร้อยละ 88.5
8. ผลิตภัณฑ์มวลรวมต่อหัว (บาท/ปี)
9. ผลิตภัณฑ์มวลรวมต่อหัว (บาท/ปี) (ปี 59 เท่ากับ 83,439 บาท/ปี) 91,918
10. อัตราเปลี่ยนแปลงของผลิตภัณฑ์มวลรวมจังหวัด ร้อยละ 2.7
11. อัตราเปลี่ยนแปลงของรายได้เฉลี่ยของครัวเรือนในจังหวัด ร้อยละ 99.57
12. ร้อยละความสามารถในการเบิกจ่ายงบประมาณของจังหวัด ร้อยละ 96
13. ร้อยละของประชาชนเข้าถึงบริการภาครัฐ ≥ 80
14. สัดส่วนปริมาณการใช้ไฟฟ้าภาคครัวเรือนต่อ GPP (กิโลวัตต์-ชั่วโมง/คน) 354.6
15. สัดส่วนปริมาณการใช้ไฟฟ้าภาคที่ไม่ใช่ครัวเรือนต่อ GPP (กิโลวัตต์-ชั่วโมง/คน) 422.20
16. ร้อยละของความพึงพอใจจากการใช้บริการภาครัฐ ร้อยละ 85
17. จำนวนปีการศึกษาเฉลี่ย 9

1. ยกระดับคุณภาพชีวิตประชาชนสู่มาตรฐานระดับชาติ
2. ปรับปรุงประสิทธิภาพการบริการภาครัฐมุ่งสู่ความเป็นสากล

วิสัยทัศน์ “เมืองน่าอยู่ เมืองแห่งการท่องเที่ยว การค้า และการลงทุนภายใต้การพัฒนาที่ยั่งยืน”

ประเด็นการพัฒนา

เป้าประสงค์

ตัวชี้วัด

แนวทางการพัฒนา

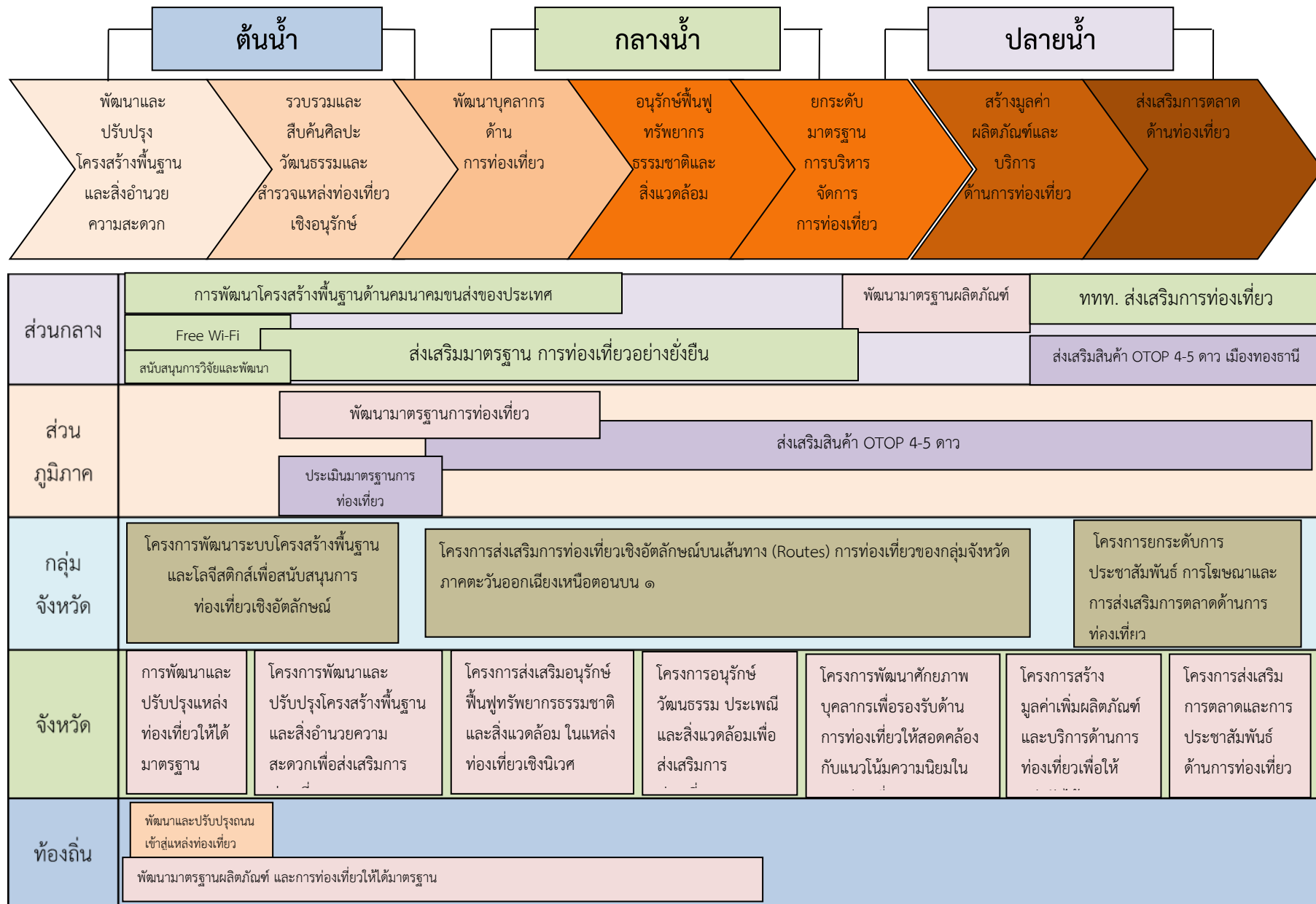
ประเด็นการพัฒนาที่ 5 : การเสริมสร้าง
และรักษาความมั่นคง

1. เพื่อเสริมสร้างความมั่นคงและความ
สงบเรียบร้อยแบบมีส่วนร่วม

1. สัดส่วนคดียาเสพติด (อัตราคดี ยา
เสพติด/ประชากรแสนคน) 119
2. ร้อยละที่ลดลงของการกระทำ
ความผิดตามแนวชายแดนต่อคดีที่
เกิดขึ้น ร้อยละ 3
3. ร้อยละที่ลดลงของผู้เสพยาใหม่ต่อ
จำนวนผู้เสพทั้งหมด ร้อยละ 10
4. ระดับความสำเร็จการเสริมสร้างความ
เข้มแข็งชุมชนและรักษาความสงบตาม
แนวชายแดน 5
5. ร้อยละของความสำเร็จความเข้าใจ
ของประชาชนที่ได้รับในด้านต่างๆ ของ
การดำรงชีวิต ร้อยละ 85

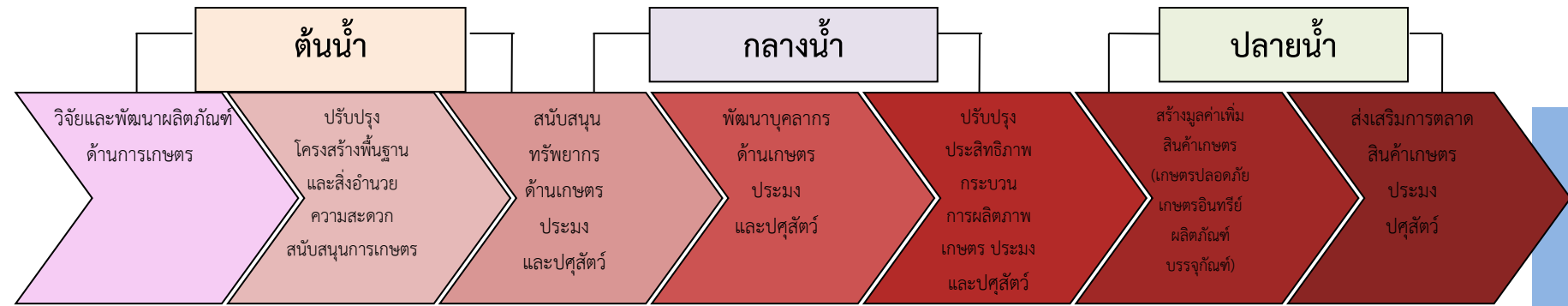
1. เสริมสร้างความเข้มแข็งและมั่นคง
ในพื้นที่
2. เสริมสร้างศักยภาพคน และชุมชนให้
มีความเข้มแข็ง

ประเด็นการพัฒนาที่ 1 : การส่งเสริมการท่องเที่ยวเชิงนิเวศ ควบคู่กับการอนุรักษ์ฟื้นฟูทรัพยากรธรรมชาติและสิ่งแวดล้อม



แผนงานฉบับนี้ใช้เพื่อส่งเสริมเชิงบูรณาการ

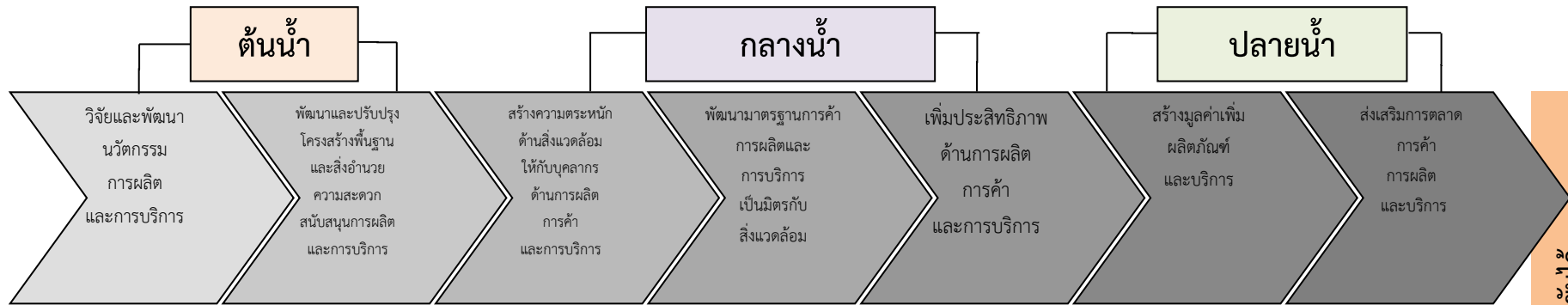
ประเด็นการพัฒนาที่ 2 : การส่งเสริมและพัฒนาประสิทธิภาพการผลิตและสร้างมูลค่าเพิ่มสินค้าเกษตร



ส่วนกลาง	วิทยาศาสตร์ เทคโนโลยี วิจัย และนวัตกรรม	การพัฒนาภาค เมือง และพื้นที่เศรษฐกิจ		การต่างประเทศ ประเทศเพื่อนบ้าน และภูมิภาค		
	การพัฒนาโครงสร้างพื้นฐานและระบบโลจิสติกส์	การเติบโตที่เป็นมิตรกับสิ่งแวดล้อมเพื่อการพัฒนาอย่างยั่งยืน				
ส่วนภูมิภาค	พัฒนาที่ดิน	ปรับปรุงพันธุ์	เกษตรZoning	เกษตรปลอดภัย	เกษตรอินทรีย์	ครัวไทยสู่ครัวโลก
กลุ่มจังหวัด	โครงการเพิ่มศักยภาพการผลิตทางการเกษตรและการสร้างมูลค่าเพิ่มเพื่อการแข่งขัน					
	โครงการพัฒนาปัจจัยพื้นฐานการผลิตภาคการเกษตรและการสร้างมูลค่าเพิ่มเพื่อการแข่งขัน			โครงการเพิ่มผลผลิตและพัฒนาศักยภาพทางการเกษตรด้วยการแปรรูป และพัฒนาบรรจุภัณฑ์ และส่งเสริมการตลาดทางการเกษตร		
จังหวัด	พัฒนาปรับปรุงโครงสร้างพื้นฐานเพื่อการเกษตร	โครงการบริหารจัดการพื้นที่เกษตรกรรมแบบครบวงจร (Zoning)	โครงการทำการเกษตรแบบสมัยใหม่	โครงการส่งเสริมการผลิต การสร้างมูลค่าเพิ่ม และการตลาดสินค้าเกษตร	โครงการส่งเสริมการทำเกษตรแบบผสมผสาน	โครงการส่งเสริมและพัฒนาการเกษตรตามแนวปรัชญาเศรษฐกิจพอเพียง
ท้องถิ่น						

ดำเนินงานในระดับพื้นที่

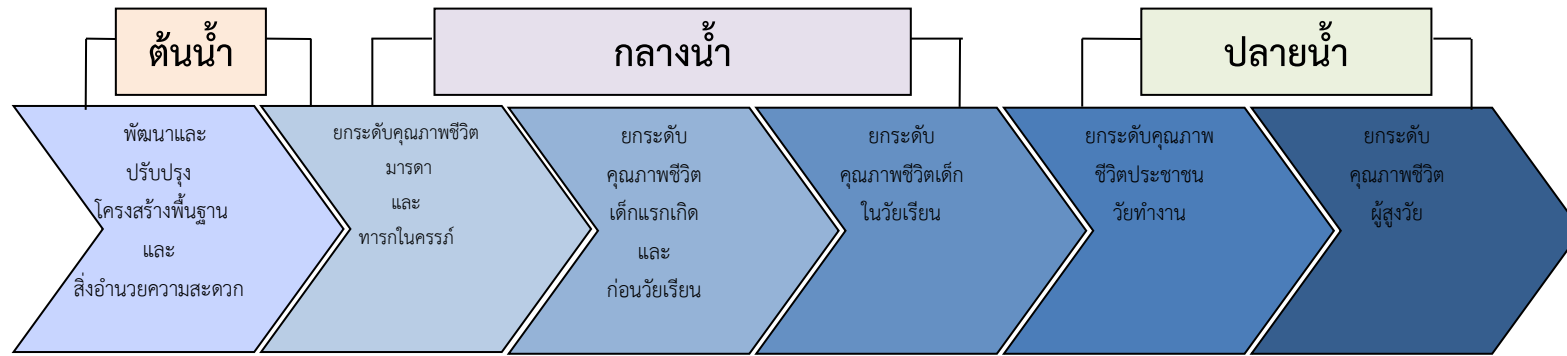
ประเด็นการพัฒนาที่ 3 : การส่งเสริมและสนับสนุนเทคโนโลยีหรือนวัตกรรมการผลิตและการบริการเชิงสร้างสรรค์



ส่วนกลาง	วิทยาศาสตร์ เทคโนโลยี วิจัย และนวัตกรรม	การพัฒนาภาค เมือง และพื้นที่เศรษฐกิจ		การต่างประเทศ ประเทศเพื่อนบ้าน และภูมิภาค
		การพัฒนา โครงสร้าง พื้นฐานและ ระบบโลจิสติกส์	การเติบโตที่เป็นมิตรกับสิ่งแวดล้อมเพื่อพัฒนาอย่างยั่งยืน	การสร้างความเข้มแข็งทางเศรษฐกิจและแข่งขันได้อย่างยั่งยืน
ส่วน ภูมิภาค	ขยายเขตระบบไฟฟ้า ประปา อินเทอร์เน็ต	CF / TF / NEC		
	พัฒนาและปรับปรุงถนน			
กลุ่ม จังหวัด	โครงการส่งเสริมยกระดับของสถานประกอบการโรงงาน และนิคมอุตสาหกรรมด้านการบริหารจัดการสิ่งแวดล้อม	โครงการพัฒนาศักยภาพของผู้ผลิต ผู้ประกอบการ และ บุคลากร เพื่อเพิ่มขีดความสามารถในการแข่งขัน	โครงการกระตุ้นเศรษฐกิจและยกระดับมาตรฐานการแข่งขัน เพื่อส่งเสริม การค้าและการลงทุนของกลุ่มจังหวัดภาคตะวันออกเฉียงเหนือตอนบน 1	
	โครงการพัฒนาระบบโครงสร้างพื้นฐานและโลจิสติกส์ เพื่อสนับสนุนการท่องเที่ยวเชิงอัตลักษณ์	โครงการส่งเสริมการท่องเที่ยวเชิงอัตลักษณ์บนเส้นทาง (Routes) การท่องเที่ยวของกลุ่ม จังหวัดภาคตะวันออกเฉียงเหนือตอนบน 1	โครงการยกระดับการประชาสัมพันธ์ การโฆษณาและการส่งเสริม การตลาดด้านการท่องเที่ยว	
จังหวัด	โครงการพัฒนาศักยภาพ ผู้ประกอบการ SMEs จังหวัดเลยสู่ Thailand 4.0	โครงการพัฒนา ศักยภาพแรงงานและ ผู้ประกอบการด้วย Digital Technology 4.0	โครงการยกระดับมาตรฐานการผลิต ภาคอุตสาหกรรม จังหวัดเลยโครงการยกระดับ มาตรฐานการผลิตภาคอุตสาหกรรม จังหวัดเลยสู่มาตรฐานสากลเพื่อเพิ่ม ศักยภาพในการแข่งขัน	โครงการสนับสนุน เทคโนโลยี นวัตกรรม การผลิต เชิงสร้างสรรค์
	ก่อสร้างอาคารพาณิชย์ ศูนย์การค้า			

ดำเนินการโดยกระทรวงพาณิชย์

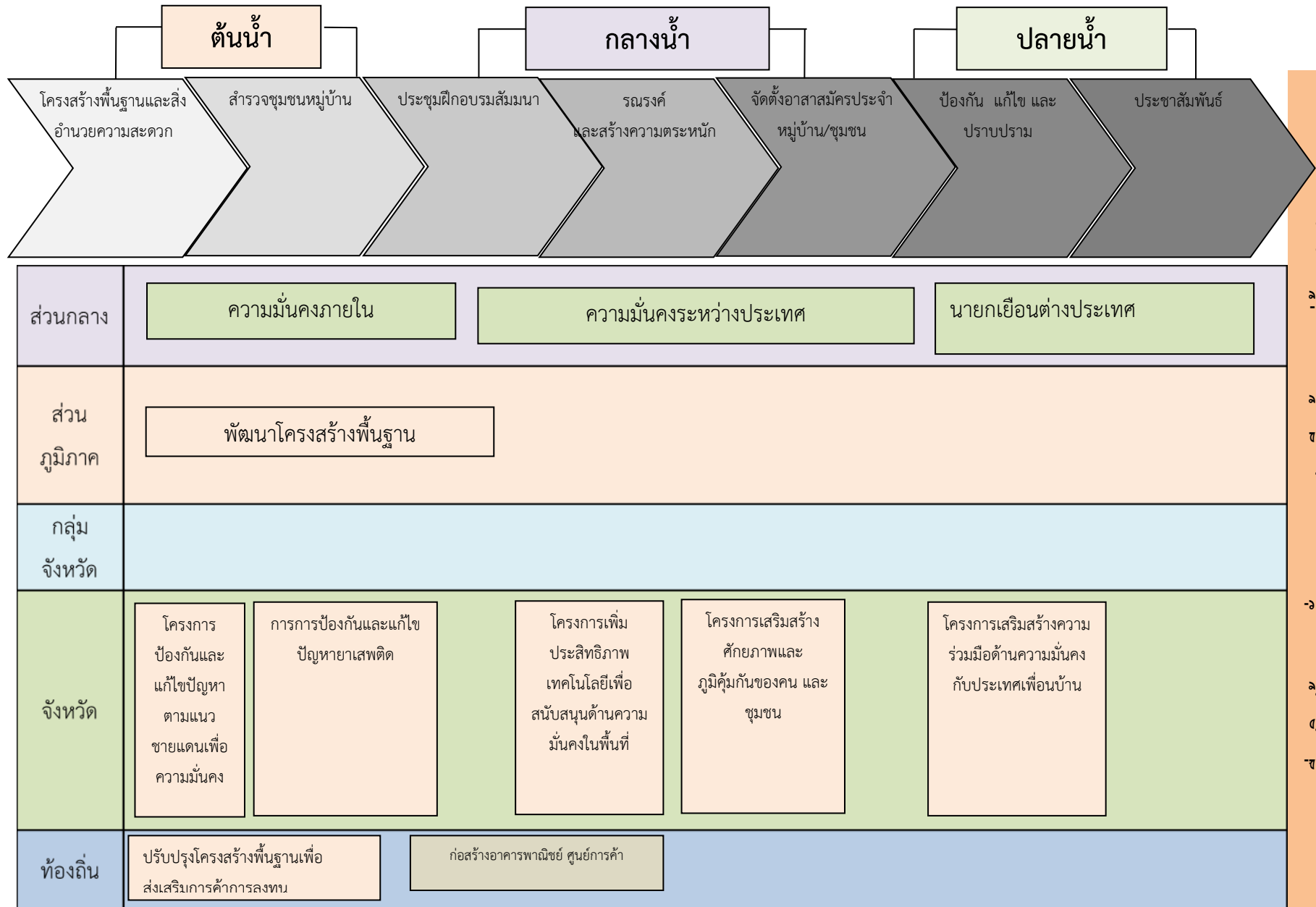
ประเด็นการพัฒนาที่ 4 : การพัฒนาคุณภาพชีวิตและการบริหารจัดการภาครัฐเพื่อยกระดับสู่สากล



ส่วนกลาง	การเสริมสร้างและพัฒนาศักยภาพทุนมนุษย์ การพัฒนาภาค เมือง และพื้นที่เศรษฐกิจ การพัฒนาโครงสร้างพื้นฐานและระบบโลจิสติกส์
ส่วนภูมิภาค	ขยายเขตโครงสร้างพื้นฐานระบบไฟฟ้าและประปา การจัดการโรคไม่ติดต่อเรื้อรัง การดูแลมารดาและทารก การพัฒนาคุณภาพโรงพยาบาล
กลุ่มจังหวัด	
จังหวัด	โครงการการเสริมสร้างสังคมและพัฒนาคุณภาพชีวิต จังหวัดเลย โครงการพัฒนาคุณภาพการศึกษาให้ได้มาตรฐาน โครงการพัฒนาระบบคุณภาพการบริหารจัดการภาครัฐ
ท้องถิ่น	พัฒนาและปรับปรุงถนนภายใน อำเภอตำบล กองทุน หมู่บ้าน กองทุนตำบล

บทหัวใจเฉพาะเจาะจง
 ระบบบริการผู้ใช้
 งบประมาณ
 งบประมาณ
 งบประมาณ
 งบประมาณ

ประเด็นการพัฒนาที่ 5 : การเสริมสร้างและรักษาความมั่นคง



หมายเหตุ: งบประมาณ ๓๕๐ ล้านบาท

11. การบูรณาการเชื่อมโยงระหว่างแผนพัฒนาจังหวัด (พ.ศ. 2561 – 2565) จังหวัดเลย กับ แผนพัฒนาระดับชาติ

แผนยุทธศาสตร์การพัฒนาจังหวัดเป็นเครื่องมือสำคัญในการนำนโยบายของรัฐบาลและวาระแห่งชาติ แปลงไปสู่การปฏิบัติในระดับจังหวัดเป็นวาระแห่งพื้นที่ ให้มีความสอดคล้องกับศักยภาพของพื้นที่และสภาพปัญหาความต้องการของประชาชน และเป็นแผนชี้้นำการพัฒนาจังหวัดในระยะยาว นำเอาปัญหาและความต้องการของประชาชนเป็นแนวทางในการทำงาน

จังหวัดเลยจึงได้มีการจัดทำแผนพัฒนาจังหวัดเพื่อบูรณาการขับเคลื่อนยุทธศาสตร์ไปสู่การปฏิบัติ โดยการบูรณาการสรรพกำลัง ทั้งทรัพยากรคน งบประมาณ วัสดุดิบ เครื่องมือ วิธีการจัดการ จากทุกภาคส่วน ทั้งส่วนกลาง ส่วนภูมิภาค องค์กรปกครองส่วนท้องถิ่น ภาคเอกชน ภาคประชาสังคม และประชาชน ด้วยการเชื่อมโยงการดำเนินการพัฒนาเศรษฐกิจ เกษตรอุตสาหกรรม และการท่องเที่ยวควบคู่ไปกับการบริหารจัดการทรัพยากรธรรมชาติและสิ่งแวดล้อม ตลอดจน การแก้ไข / พัฒนาสังคมคุณภาพชีวิต ให้มีความปลอดภัยในชีวิตและทรัพย์สิน รวมทั้ง มีความมั่นคงตามแนวชายแดน เพื่อให้บรรลุตามวิสัยทัศน์จังหวัด/กลุ่มจังหวัด ประเด็นการพัฒนาภาคตะวันออกเฉียงเหนือ ประเด็นการพัฒนาที่ 9 การพัฒนาเมือง และพื้นที่เศรษฐกิจของภาคตะวันออกเฉียงเหนือภายใต้แผนพัฒนาเศรษฐกิจและสังคมแห่งชาติฉบับที่ 12 ยุทธศาสตร์ชาติ 20 ปี (พ.ศ. 2561 – 2580) นโยบายรัฐบาล เพื่อให้บรรลุวิสัยทัศน์ประเทศไทย ปี 2015 – 2020 “มั่นคง มั่งคั่ง ยั่งยืน”

ความเชื่อมโยงระหว่างแผนพัฒนาจังหวัดเลย กับแผนบริหารราชการแผ่นดิน นโยบายรัฐบาล ยุทธศาสตร์ชาติ 20 ปี แผนพัฒนา ฉบับที่ 12 , ยุทธศาสตร์การพัฒนาภาค เมือง และพื้นที่เศรษฐกิจ , ประเด็นการพัฒนาภาคตะวันออกเฉียงเหนือ , ประเด็นการพัฒนากลุ่มจังหวัดภาคตะวันออกเฉียงเหนือ , ความต้องการของประชาชนในพื้นที่จังหวัดเลย

