

ตำบลบุดม อำเภอลำปาง จังหวัดเลย

มหาวิทยาลัยขอนแก่น

ศักยภาพตำบล

ตำบลมุ่งสู่ความยั่งยืน

ตำบลสู่ความยั่งยืน

ข้อมูลพื้นที่ตำบล



ตำบลบุดม แบ่งเขตการปกครอง ออกเป็น 11 หมู่บ้าน ปัจจุบันมีจำนวนครัวเรือนในพื้นที่ตำบลบุดมทั้งหมด 2,549 ครัวเรือน



ลักษณะภูมิประเทศ ส่วนใหญ่เป็นภูเขาที่ราบลุ่มและที่ราบเชิงเขา เป็นพื้นที่หมู่บ้านทำเกษตรกร ปลูกไม้ผลเป็นหลัก

จำนวนประชากรรวม 7,912 คน



โรงเรียน 10 แห่ง



วัด / สำนักสงฆ์ 22 แห่ง

ชาย 3,948 คน

หญิง 3,964 คน

ผลลัพธ์

- เกิดการจ้างงานในพื้นที่ตำบล 24 อัตรา สามารถลดค่าใช้จ่ายในครัวเรือนเกิดการหมุนเวียนด้านเศรษฐกิจภายในพื้นที่
- ผู้ประกอบการได้รับการพัฒนาทักษะครบถ้วน ทั้ง 4 ด้าน ดังนี้
 - Financial Literacy
 - Social Literacy
 - English Literacy
 - Digital Literacy
- การยกระดับเศรษฐกิจและสังคมรายตำบลแบบบูรณาการ ก่อให้เกิดผลลัพธ์ ดังนี้

ผลลัพธ์เชิงเศรษฐกิจ

- การวิเคราะห์ธาตุอาหารในดินเพื่อปรับปรุงดินทำให้เกิด Productivity ส่งผลให้ผลผลิตทางการเกษตรเพิ่มขึ้นจากเดิมเฉลี่ย 700-800 กก./ไร่ เป็น 1,000 กก./ไร่ คิดเป็นร้อยละ 28.57 ของปริมาณมะม่วงเดิม
- ต้นทุนในการผลิตมะม่วงภายในสวนของแปลงมะม่วงตัวอย่างลดลงจากเดิม 3,000-3,500 บาท/ไร่ คิดเป็นร้อยละ 8.57
- ผู้ประกอบการในตำบลบุดมมีรายได้เพิ่มขึ้นจากเดิมคิดเป็นร้อยละ 50
- เกษตรกรนำมะม่วงตากแดดมาเพิ่มมูลค่าแปรรูปเพิ่มขึ้นจากเดิมคิดเป็นร้อยละ 100
- พื้นที่ตำบลมีเพจ Facebook และมี Line Official เป็นช่องทางการจำหน่ายผลิตภัณฑ์ตำบล ทำให้สินค้าตำบลเป็นที่รู้จักเพิ่มขึ้นร้อยละ 15

ผลลัพธ์เชิงสังคม

- ลดการว่างงานของคนในพื้นที่ตำบลบุดม
- คนในชุมชนมีองค์ความรู้เรื่องการปลูกมะม่วงตลอดการเก็บเกี่ยวเพื่อให้มีคุณภาพ
- คนในชุมชนมีองค์ความรู้เรื่องการเพิ่มมูลค่าสินค้าในตำบลจากการแปรรูปผลผลิตทางการเกษตร
- ผลผลิตทางการเกษตร (มะม่วง) เป็นที่รู้จักในพื้นที่อื่นและสังคมออนไลน์มากขึ้น
- ตำบลบุดมเป็นแหล่งเที่ยวเชิงธรรมชาติที่นักท่องเที่ยวให้ความสนใจมากขึ้น



ข้อเสนอแนะ

โครงการควรทำแบบต่อเนื่องเพื่อให้พัฒนาชุมชนและได้ความรู้ที่ถูกต้องไปใช้ให้เกิดประโยชน์และลดต้นทุนทางการเกษตร

การพัฒนาพื้นที่ โจทย์พื้นที่

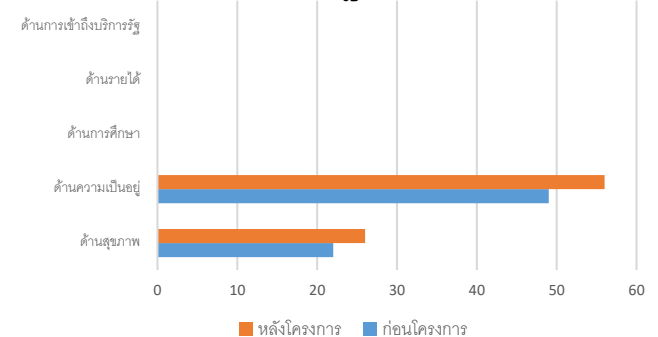
- ส่งเสริมการพัฒนาแปลงมะม่วงในตำบลให้มีคุณภาพ
- ส่งเสริมการแปรรูปผลิตภัณฑ์จากมะม่วง
- ส่งเสริมด้านการใช้กลยุทธ์ทางการตลาดและเพิ่มช่องทางการจัดจำหน่าย
- การจัดการสิ่งแวดล้อมภายในแปลงมะม่วงคุณภาพ
- ส่งเสริมและพัฒนาการท่องเที่ยวเชิงบูรณาการโดยชุมชน



กิจกรรมที่ดำเนิน

- การสำรวจความต้องการของเกษตรกรในการเข้าร่วมโครงการ, การตรวจวิเคราะห์ธาตุอาหารในดิน, การลงพื้นที่สำรวจสายพันธุ์มะม่วงภายในแปลงมะม่วงคุณภาพ, การจัดอบรมโครงการพัฒนาแปลงมะม่วงคุณภาพ
- ลงพื้นที่กลุ่มวิสาหกิจชุมชนแปรรูปไม้ผลตามฤดูกาล, จัดอบรมโครงการอบรมและเพิ่มประสิทธิภาพการแปรรูปมะม่วง, จัดอบรมเชิงปฏิบัติการแปรรูปมะม่วง
- ลงพื้นที่ส่งเสริมมะม่วงตำบลบุดม, จัดอบรมเชิงปฏิบัติการด้านการกำหนดกลยุทธ์ธุรกิจในยุคดิจิทัล
- จัดอบรมการผลิตน้ำหมักชีวภาพจากมะม่วงสุกและการผลิตเชื้อเพลิงจากเมล็ดมะม่วง, นำน้ำหมักไปใช้และติดตามการใช้
- สำรวจสถานที่ท่องเที่ยวในตำบลบุดม, จัดทริปท่องเที่ยวบุดม 2 วัน 1 คืน เพื่อเช็คความพร้อมในการเป็นแหล่งท่องเที่ยว
- สรุปโครงการ

TPMAP ความต้องการพื้นฐาน 5 มิติ



กลไกการดำเนินงาน

