



จังหวัดเลย

รายงานผลการดำเนินงานบริหารทรัพยากรบุคคล

ปีงบประมาณ ๒๕๖๓

เดือนตุลาคม พ.ศ.๒๕๖๑ - เดือน กันยายน พ.ศ.๒๕๖๓

คำนำ

เอกสารรายงานผลการดำเนินงานบริหารทรัพยากรบุคคล ได้จัดทำขึ้นเพื่อสรุปผลการดำเนินงานเกี่ยวกับการบริหารงานบุคคลตามโครงการ และขอบข่ายของภารกิจกลุ่มงาน ในรอบปีที่ผ่านมา (๑ ตุลาคม ๒๕๖๑ - ๓๐ กันยายน ๒๕๖๓)

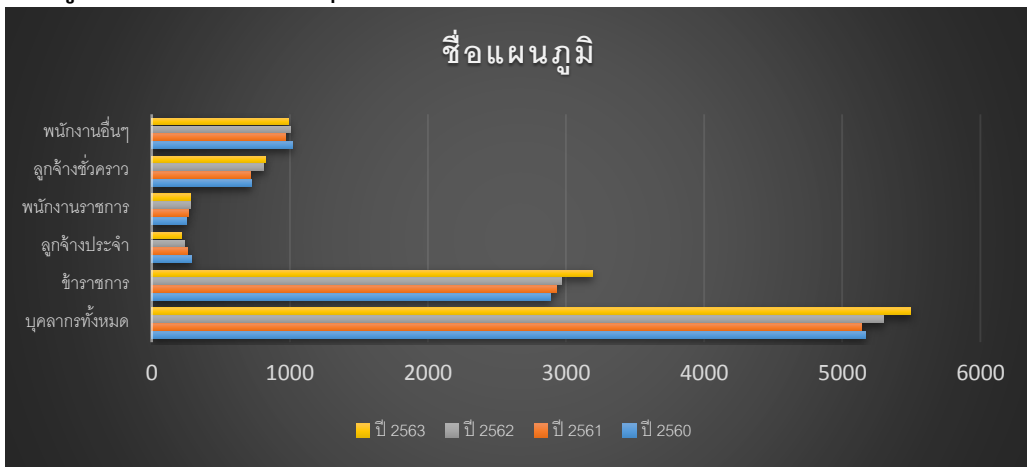
จังหวัดเลย หวังเป็นอย่างยิ่งว่า เอกสารรายงานผลการดำเนินงานเล่มนี้ จะเป็นประโยชน์ต่อหน่วยงานและผู้สนใจ และขอขอบคุณผู้มีส่วนเกี่ยวข้องทุกท่านที่มีส่วนในการให้ข้อมูลในการจัดทำรายงานผลการดำเนินงานการบริหารงานบุคคลเล่มนี้สำเร็จด้วยดี

กลุ่มงานบริหารทรัพยากรบุคคล
สำนักงานจังหวัดเลย
ข้อมูล ณ เดือน มกราคม ๒๕๖๔

๑. ภาพรวมของบุคลากรในจังหวัดเลย

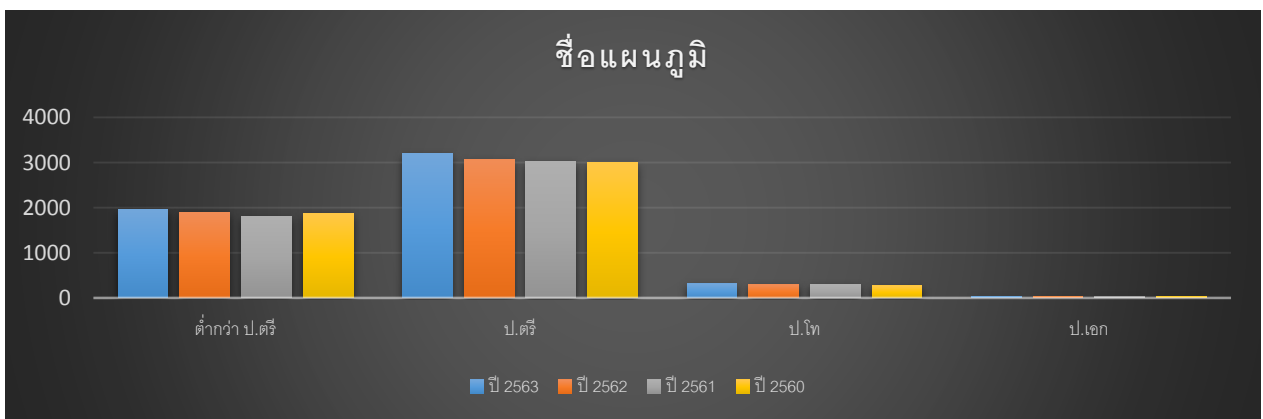
ปีงบประมาณ	จำนวนบุคลากรทั้งหมด (คน)	ข้าราชการ (คน)	ลูกจ้างประจำ (คน)	พนักงานราชการ (คน)	ลูกจ้างชั่วคราว (คน)	พนักงานอื่นๆ (คน)
ปี ๒๕๖๓	๕,๔๙๖	๓,๑๘๘	๒๑๗	๒๘๒	๘๒๒	๙๘๗
ปี ๒๕๖๒	๕,๒๙๗	๒,๙๖๘	๒๓๓	๒๗๗	๘๑๒	๑,๐๐๗
ปี ๒๕๖๑	๕,๑๔๑	๒,๙๓๐	๒๕๘	๒๖๓	๗๑๘	๙๗๒
ปี ๒๕๖๐	๕,๑๖๙	๒,๘๘๗	๒๘๙	๒๕๕	๗๒๑	๑,๐๑๗

แผนภูมิที่ ๑ : ภาพรวมของบุคลากรในจังหวัดเลย



๒. ระดับการศึกษา

ปีงบประมาณ	ต่ำกว่าปริญญาตรี	ปริญญาตรี	ปริญญาโท	ปริญญาเอก
ปี ๒๕๖๓	๑,๙๕๖	๓,๑๙๙	๓๑๒	๒๙
ปี ๒๕๖๒	๑,๙๐๖	๓,๐๖๒	๓๐๑	๒๘
ปี ๒๕๖๑	๑,๗๙๙	๓,๐๑๗	๒๙๙	๒๖
ปี ๒๕๖๐	๑,๘๗๒	๒,๙๙๕	๒๗๔	๒๘



๓. การบริหารผลการปฏิบัติงานและค่าตอบแทน

ปีงบประมาณ	ระดับผลการประเมิน	ช่วงคะแนนการประเมิน	ช่วงร้อยละการเลื่อนเงินเดือน	จำนวนข้าราชการ (คน)
๑/๒๕๖๓	ดีเด่น	๙๐.๐๐ - ๑๐๐.๐๐	แต่ละส่วนราชการ กำหนดเอง	๑,๑๖๐
	ดีมาก	๘๐.๐๐ - ๘๙.๙๙		๑,๒๑๓
	ดี	๗๐.๐๐ - ๗๙.๙๙		๓๘๒
	พอใช้	๖๐.๐๐ - ๖๙.๙๙		๔
	ต้องปรับปรุง	ต่ำกว่าร้อยละ ๖๐		๐
๒/๒๕๖๓	ดีเด่น	๙๐.๐๐ - ๑๐๐.๐๐	แต่ละส่วนราชการ กำหนดเอง	๑,๒๘๐
	ดีมาก	๘๐.๐๐ - ๘๙.๙๙		๑,๓๑๔
	ดี	๗๐.๐๐ - ๗๙.๙๙		๔๘๒
	พอใช้	๖๐.๐๐ - ๖๙.๙๙		๑
	ต้องปรับปรุง	ต่ำกว่าร้อยละ ๖๐		๑

สรุปผลการจัดกิจกรรมประจำปีงบประมาณ พ.ศ.๒๕๖๓

ชื่อโครงการ	วัน/เวลา/กิจกรรม	ระดับความพึงพอใจ (%)	งบประมาณที่ใช้ (บาท)
๑. โครงการ“เสริมสร้าง ความรู้ ความเข้าใจ แนวทางการประเมินคุณธรรมและความโปร่งใสในการดำเนินงานของหน่วยงานภาครัฐ และการขัดกันระหว่างผลประโยชน์ส่วนตนและผลประโยชน์ส่วนรวม จังหวัดเลย ประจำปีงบประมาณ ๒๕๖๓	๑๐ มีนาคม ๒๕๖๓	๘๕%	๑๑๐,๐๐๐ บาท

ปัญหา/อุปสรรคในการบริหารทรัพยากรบุคคลของจังหวัดเลย

๑. การโยกย้าย ระดับผู้บริหารบ่อย ส่งผลให้นโยบายการทำงานของส่วนราชการขาดความต่อเนื่อง
๒. ข้าราชการมีการโอน/ย้าย เพื่อกลับภูมิลำเนา และลาออก ทำให้มีตำแหน่งว่าง ต้องรอส่วนกลางเปิดสอบ เพื่อคัดเลือกบุคคล
๓. การสับเปลี่ยนหมุนเวียนข้าราชการภายในจังหวัด ยังไม่เป็นไปตามที่คาดหวัง เนื่องจากข้าราชการบางรายมีหน้าที่รับผิดชอบในภารกิจหลัก ทำให้ยังไม่สามารถหาผู้มาปฏิบัติงานทดแทนได้ ดังนั้น หากมีการหมุนเวียนทันทีอาจส่งผลกระทบต่องานนั้นๆ
